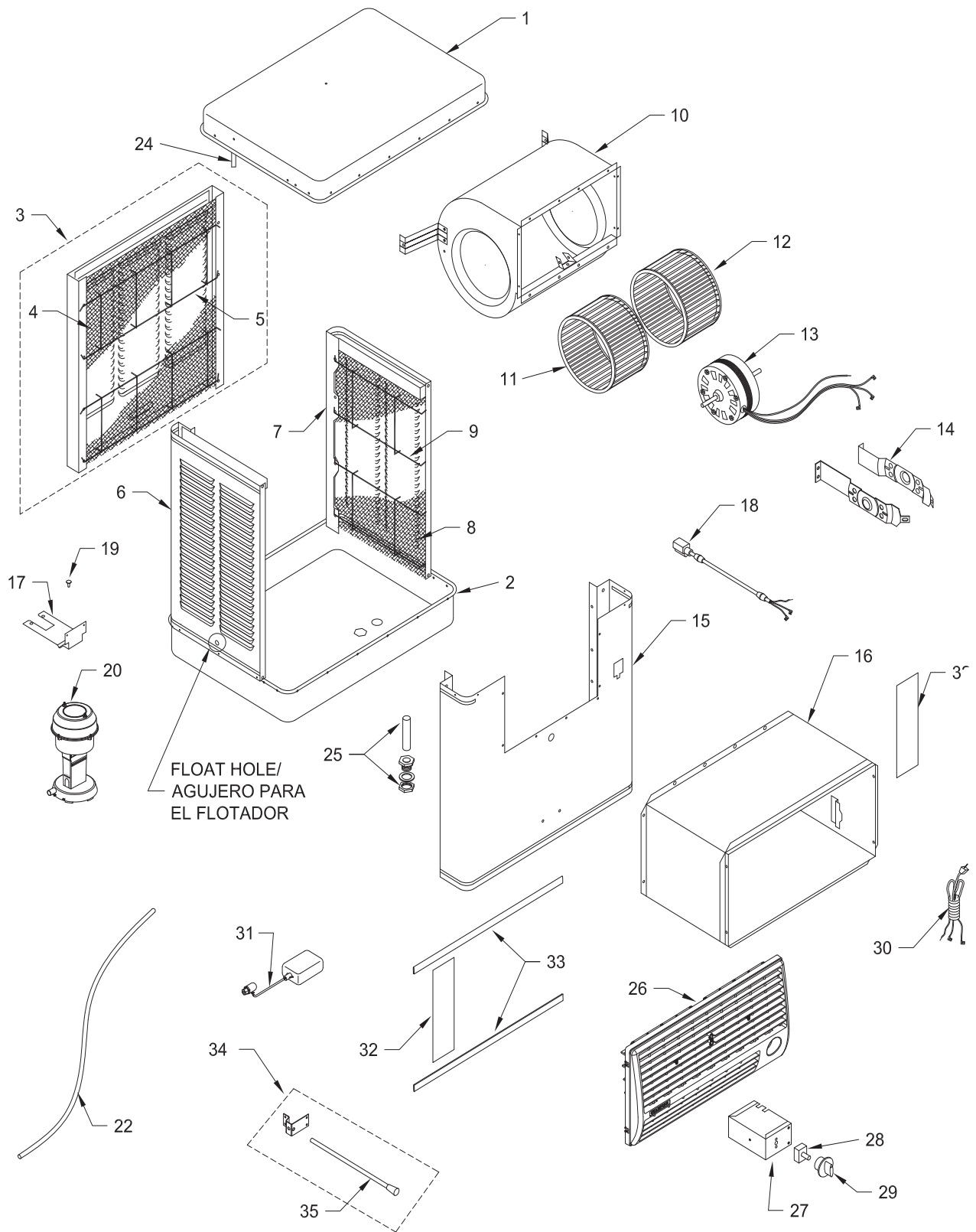


Parts Drawing / *Dibujo De Piezas*



Replacement Parts List / *Lista De Piezas De Recambio*

When ordering parts, please be sure to furnish the following information on all orders. Failure to do so may delay your order. /
Al pedir piezas, incluya toda la información siguiente con su pedido. El no proporcionar toda esta información resultará en una demora.

1. Cooler serial number / *Número de serie de la unidad*
2. Description and part number / *Descripción y número de pieza*
3. Cooler model number / *Modelo de la unidad*
4. Date of purchase / *Fecha de compra*

No. N°	<u>Description / Descripción</u>	N28W WCM 28
1.	Top Pan / <i>Tapa De La Caja</i> -----	222901-002
2.	Bottom Pan / <i>Base De La Caja</i> -----	222902-002
3.	Louvered Back Assembly / <i>Montaje De Reja Posterior</i> -----	324102-203
4.	Aspen Pads, Back / <i>Esponjas De Paja, Posterior</i> -----	110088
5.	Pad Retainer, Back / <i>Soporte Para La Esponja, Posterior</i> -----	3PW-2 (2)
6.	Louvered Side, Right / <i>Reja Lateral, Derecha</i> -----	324102-102
7.	Louvered Side, Left / <i>Reja Lateral, Izquierda</i> -----	324102-202
8.	Aspen Pads, Side / <i>Esponjas De Paja, Lateral</i> -----	110087 (2)
9.	Pad Retainer, Side / <i>Soporte Para La Esponja, Lateral</i> -----	3PW-1 (4)
10.	Blower Housing / <i>Caja De La Rueda</i> -----	324102-005
11.	Blower Wheel, Right / <i>Rueda Derecha</i> -----	110748
12.	Blower Wheel, Left / <i>Rueda Izquierda</i> -----	110747
13.	Motor / <i>Motor</i> -----	110441-C*
14.	Motor Mounts / <i>Monturas Del Motor</i> -----	216002-001 (2)
15.	Front Panel / <i>Panel De Frente</i> -----	224102-001
16.	Tunnel / <i>Túnel (Cuello De La Unidad)</i> -----	324102-006
17.	Pump Mount / <i>Montura De La Bomba</i> -----	218001-032
18.	Pump Receptacle Cord / <i>Cable Con Tomacorriente Para La Bomba</i> -----	110395
19.	Pump Retainer / <i>Sujetador De La Bomba</i> -----	110714
20.	Pump / <i>Bomba</i> -----	110428
22.	Tube, Water Delivery / <i>Tubo De Agua</i> -----	310716
24.	Water Distributor Assembly / <i>Sistema Del Distribuidor De Agua</i> -----	3D-1
25.	Over Flow Assembly / <i>Montaje De Desagüe</i> -----	3OA-1
26.	Grill Assembly / <i>Rejilla Completa</i> -----	110843
27.	Switch Cover / <i>Cubierta Del Interruptor</i> -----	222006-003
28.	Switch / <i>Interruptor</i> -----	110425
29.	Knob, Switch / <i>Perilla Del Interruptor</i> -----	110839-006
30.	Outer Electrical Cord / <i>Cable Eléctrico Exterior</i> -----	110394
31.	Float Valve / <i>Flotador De Agua</i> -----	FL-C
32.	Window Fill-In Panels / <i>Paneles De Relleno Para La Ventana</i> -----	110604 (2)
33.	Retainers, Window Panels / <i>Guarda De Retención Para Los Paneles</i> -----	110599 (4)
34.	House Leg Assembly / <i>Equipo De Collar De La Pata</i> -----	3HL-2 (2)
35.	House Leg / <i>Pata</i> -----	310811 (2)

* See electrical specification table. / *Vea la tabla de especificaciones eléctricas.*

NOTE: Standard hardware items may be purchased from your local hardware store. /

NOTA: *Artículos de uso corriente pueden comprarse en la ferretería de su localidad.*